



Předmět: Řízení projektů, 2014

Tým NASA: Petr Bubeníček – manažer, reportér
Veronika Šotolová – kronikář, průzkumník
Barbora Ehrlichová – kronikář, reflektor

Představení projektu

Hlavní činnost:

- Focení vodáků na jednom z Krumlovských jezů a následný prodej fotografií přes webové stránky

Výhody:

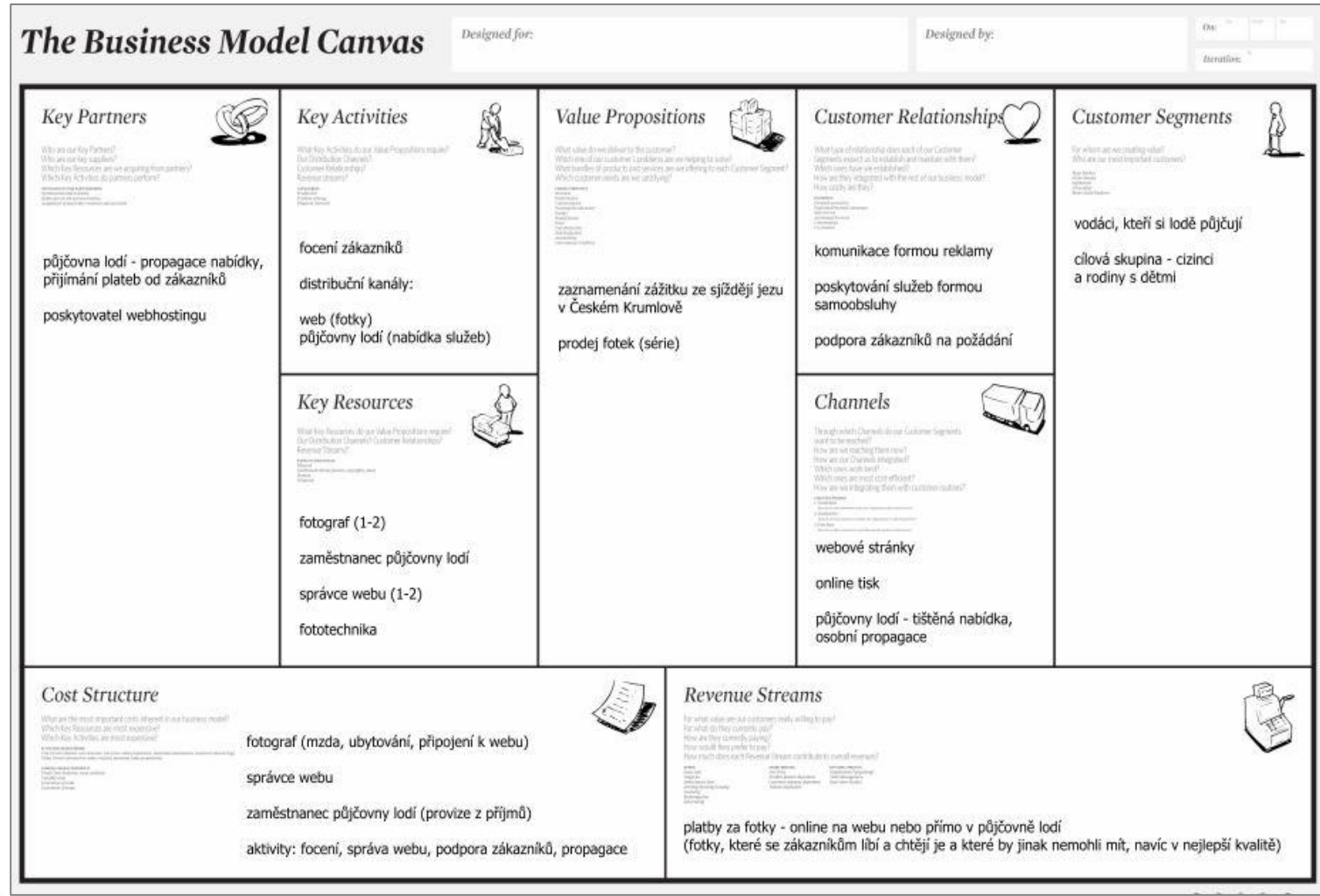
- Nulová konkurence
- Oblíbená atrakce – velký potenciální trh
- Nízká počáteční investice

Nevýhody:

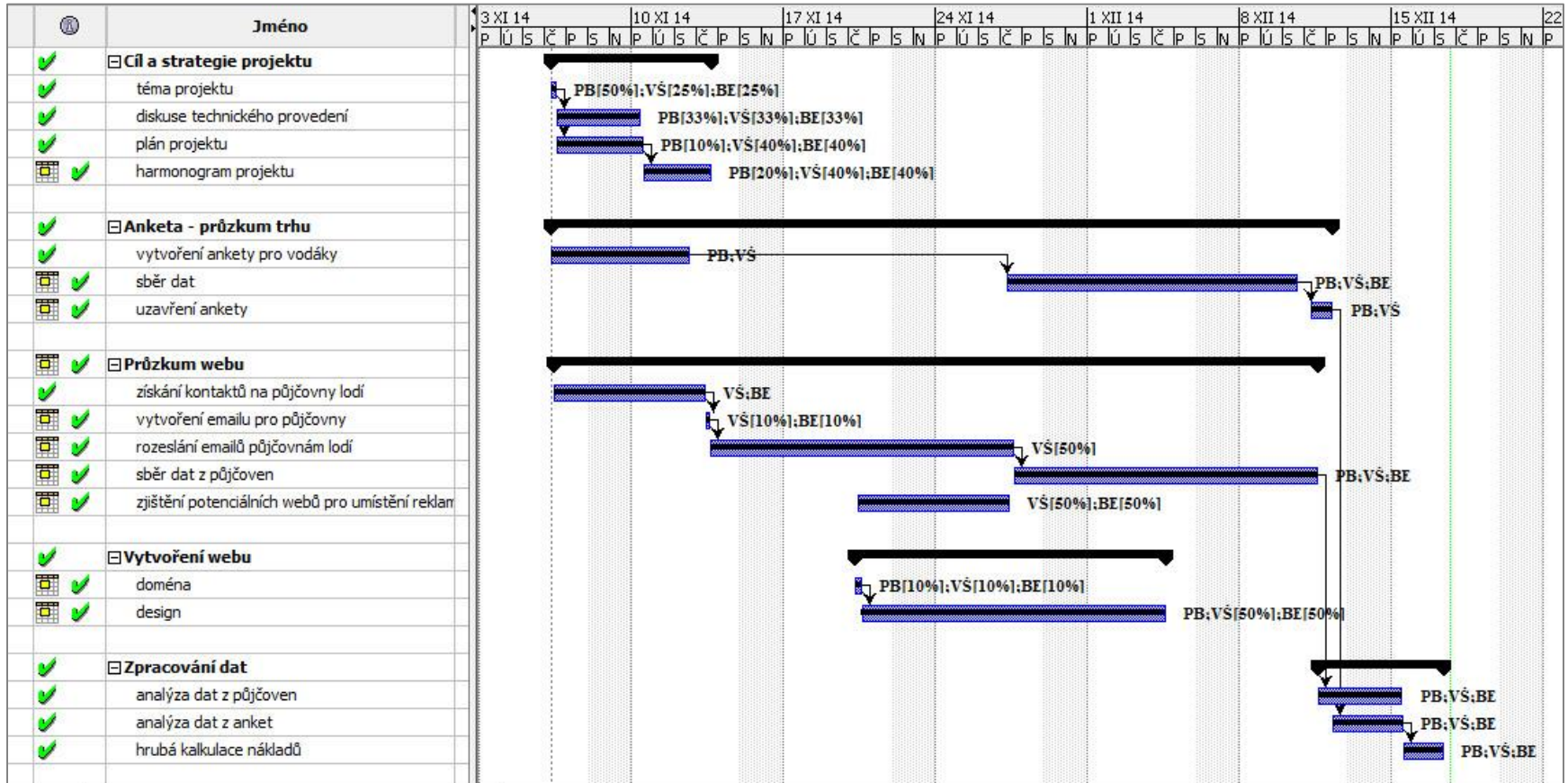
- Sezónní záležitost
- Nutnost komunikace s různými subjekty – půjčovny lodí, povodí Vltavy, poskytovatelé webu
- Právní komplikace



Podnikatelský model



Harmonogram



Harmonogram

1. Plán projektu
2. Harmonogram
3. Anketa
4. Email půjčovnám lodí
5. Web
6. Analýza dat
7. Kalkulace
8. Závěrečná zpráva

Anketa

1. Plán projektu
2. Harmonogram
- 3. Anketa**
4. Email půjčovnám lodí
5. Web
6. Analýza dat
7. Kalkulace
8. Závěrečná zpráva

bubenicekp@gmail.com

[Vytvořit anketu](#) | [Mé ankety](#) | [Výsledky anket](#) | [Odhlásit se](#)

Přehled výsledků ankety

Anketa: Focení na jezech V Českém Krumlově

Respondentů: 23
Otázek: 4

| č. | Otázka | Typ | Zodpovědělo | % |
|----|--|-----|-------------|------|
| 1. | Kolik maximálně jste ochotni zaplatit za sérii fotografií (7) ve vysokém rozlišení a kvalitě z oblíbeného Krumlovského jezu Jelení lávka? Ukázkové fotografie: http://rafty.v360.cz/ | | 23 | 100% |
| 2. | Jak často jezdíte Vltavu skrz Český Krumlov? | | 23 | 100% |
| 3. | Pohlaví? | | 23 | 100% |
| 4. | Věk? | | 23 | 100% |

[Stáhnout výsledky v CSV pro Excel](#)

Email

1. Plán projektu
2. Harmonogram
3. Anketa
- 4. Email půjčovnám lodí**
5. Web
6. Analýza dat
7. Kalkulace
8. Závěrečná zpráva



Web

1. Plán projektu
2. Harmonogram
3. Anketa
4. Email půjčovnám lodí
5. **Web**
6. Analýza dat
7. Kalkulace
8. Závěrečná zpráva

FOTKY Z VODY Úvodní stránka Mapa stránek RSS Tisk

Fotky Vašich nezapomenutelných zážitků

- Úvod
- + O nás
- + služby
- + Aktuality
- + Kontakt
- + VAŠE FOTKY

KONTAKT
 sofie šotolová
 ✉ fotkyzvody@email.cz
 Nová 60
 Český Krumlov
 381 01

VYHLEDÁVÁNÍ

FOTKY Z VODY

Vítáme Vás na stránkách našeho fotografického studia. Specializujeme se na **fotografie ze sjíždění jezu v Českém Krumlově**.

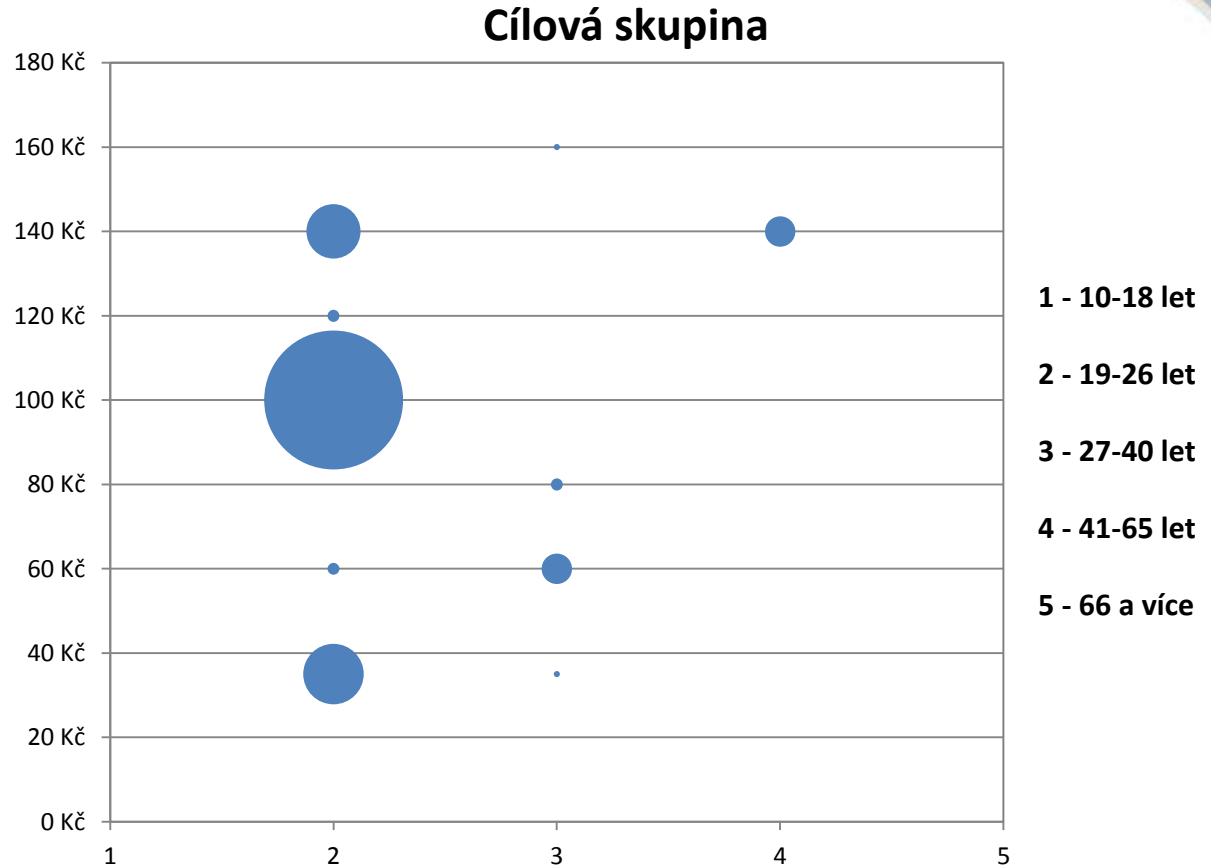
Umožňujeme tak našim zákazníkům uchovat si jedinečné zážitky z řeky Vltavy se svou rodinou či přáteli. **Abyste zážitky staly skutečně nezapomenutelnými!** :)

Potřebujete poradit, vysvětlit či pomoci? Pak nás neváhejte [kontaktovat](#).

FOTOGALERIE: UKÁZKOVÉ FOTOGRAFIE

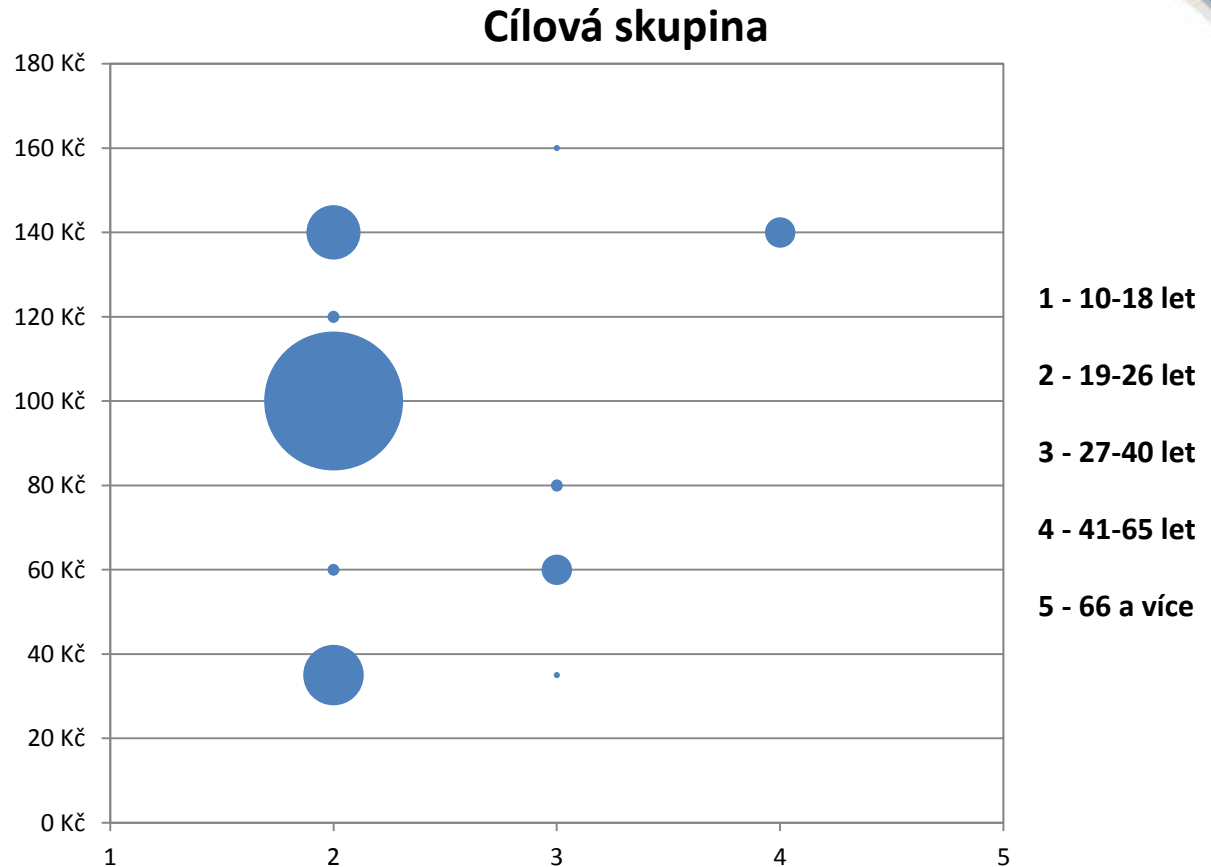
Analýza dat

1. Plán projektu
2. Harmonogram
3. Anketa
4. Email půjčovnám lodí
5. Web
- 6. Analýza dat**
7. Kalkulace
8. Závěrečná zpráva



Analýza dat

1. Plán projektu
2. Harmonogram
3. Anketa
4. Email půjčovnám lodí
5. Web
- 6. Analýza dat**
7. Kalkulace
8. Závěrečná zpráva



Průměrný příjem z jedné lodě, která projede jezem = **17,22 Kč**

Kalkulace

1. Plán projektu
2. Harmonogram
3. Anketa
4. Email půjčovnám lodí
5. Web
6. Analýza dat
- 7. Kalkulace**
8. Závěrečná zpráva

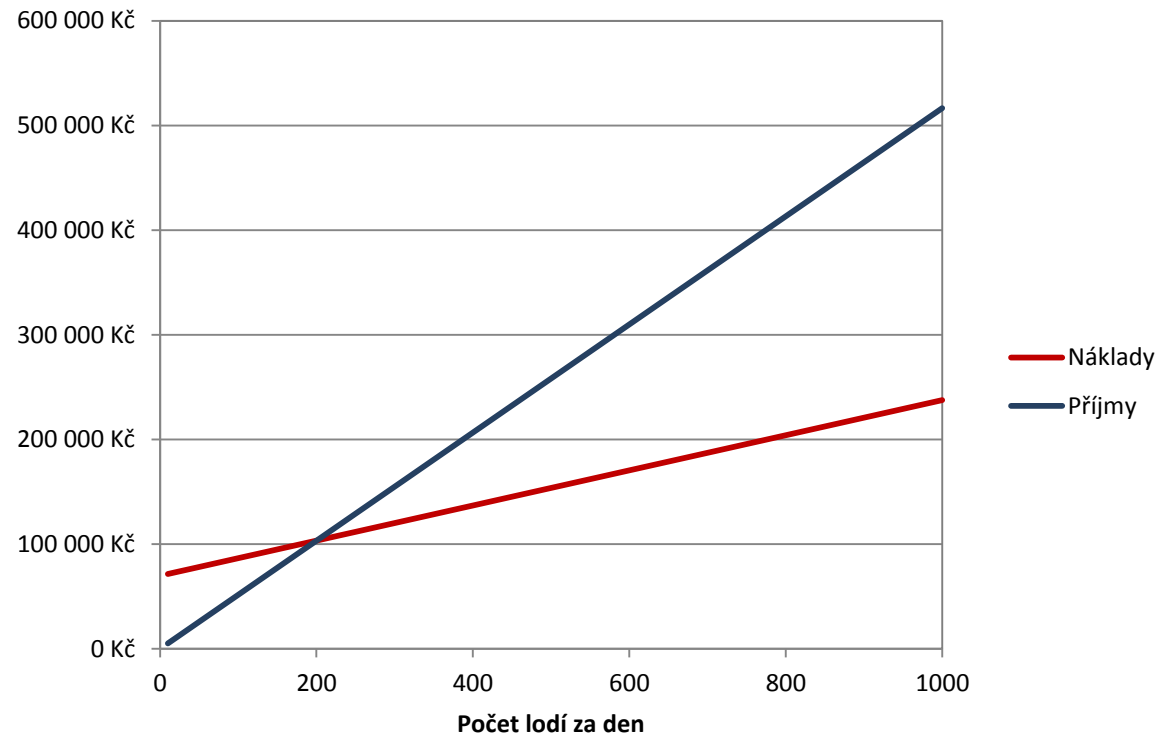
| Náklady | | |
|--------------------|--------------|---------------|
| Položka | Kč/měsíc | |
| Ubytování | | 9000 |
| Webhosting | | 30,25 |
| Mzdy | fotograf | 20000 |
| | správce webu | 20000 |
| | administrace | 20000 |
| Připojení k webu | | 800 |
| Odpis fototechniky | | 7875 |
| Provize půjčovnám | 20% | 51652,17 |
| Daně | 15% | 23243,48 |
| SUMA | | 152600,9 |
| ZISK | | 105660 |

| Příjmy | |
|-------------|----------|
| 17,22 | Kč/lod' |
| Počet lodí | |
| za den | za měsíc |
| 500 | 15000 |
| Příjem | |
| za den | za měsíc |
| 8608,695652 | 258260,9 |

Kalkulace

1. Plán projektu
2. Harmonogram
3. Anketa
4. Email půjčovnám lodí
5. Web
6. Analýza dat
- 7. Kalkulace**
8. Závěrečná zpráva

Kalkulace (mzda 20 000 Kč/měs.)

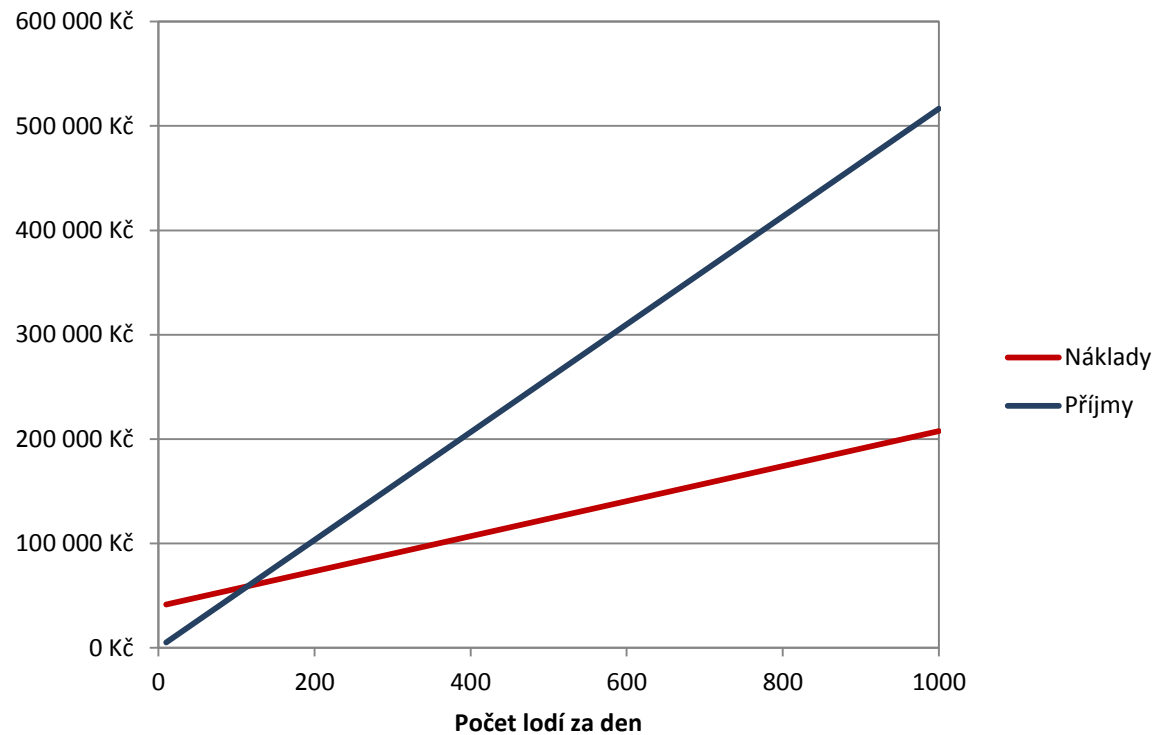


Počet lodí za den, při kterém se výnosy vyrovnají nákladům = **199**

Kalkulace

1. Plán projektu
2. Harmonogram
3. Anketa
4. Email půjčovnám lodí
5. Web
6. Analýza dat
- 7. Kalkulace**
8. Závěrečná zpráva

Kalkulace (mzda **10 000 Kč/měs.**)



Počet lodí za den, při kterém se výnosy vyrovnají nákladům = **114 !**

Závěrečná zpráva

1. Plán projektu
2. Harmonogram
3. Anketa
4. Email půjčovnám lodí
5. Web
6. Analýza dat
7. Kalkulace
- 8. Závěrečná zpráva**



Vyhodnocení rizik

- Nesdílení výsledků projektu mezi řešiteli
 - Pravděpodobnost výskytu: vysoká
 - Vliv na projekt: zásadní
 - Minimalizace rizika: řešitelé se pravidelně setkávají a předávají si informace prostřednictvím internetu
 - **Realita: riziko nenastalo**
- Nekomunikace mezi řešiteli projektu
 - Pravděpodobnost výskytu: vysoká
 - Vliv na projekt: zásadní
 - Minimalizace rizika: zásadní je setkávání na pravidelných hodinách, kde řešitelé komunikují získané informace a možnosti
 - **Realita: riziko nenastalo**
- Nesplnění termínů odevzdání
 - Pravděpodobnost výskytu: vysoká
 - Vliv na projekt: zásadní
 - **Realita: riziko nenastalo**
- Nedostatečný počet odpovědí na anketu
 - Pravděpodobnost výskytu: středně vysoká
 - Vliv na projekt: zásadní
 - **Realita: riziko se projevilo částečně, vzorek odpovědí je poměrně malý**
- Nedostatečný počet odpovědí půjčoven
 - Pravděpodobnost výskytu: středně vysoká
 - Vliv na projekt: zásadní
 - **Realita: riziko se projevilo v celé míře, bohužel jsme nebyli schopni shromáždit data**

Závěrečné zhodnocení projektu

- **silné stránky:**
nápad, zpracování, plnění termínů,
komunikace v týmu
- **slabé stránky:**
příprava pro získávání dat
- **přínosy:**
práce v týmu, diskuse, koordinace činností



www.fotky-z-vody2.webnode.cz